

Аксессуары и колышки типа Пойнтер

Колышек типа Пойнтер



Колышек типа Пойнтер, угловой



Лабиринтовый колышек, прямой



Колышек-стабилизатор



3/5 ПВХ или ПЭ отводная трубка с поддерживающим колышком-стабилизатором

Колышек типа Пойнтер

Используется одно отверстие для каплеобразования

Колышек типа Пойнтер, угловой

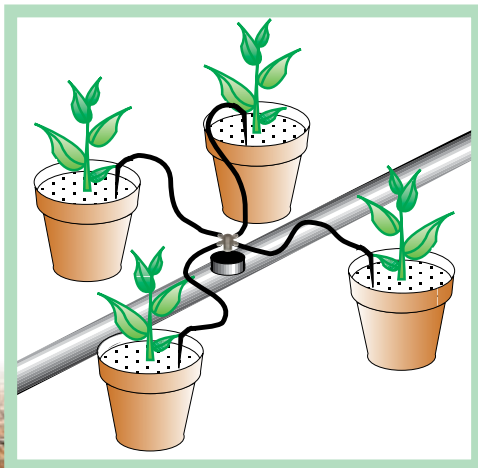
Может использоваться как самостоятельная капельница или, как стабилизирующая расход при использовании нескольких отверстий

Таблица вылива относительно давления для колышков типа Пойнтер

Давление (бар)	0.5	1.0	1.5	2.0
Вылив (л/ч)	1.5	2.1	2.6	3.0



2, 4, 8 отверстий с колышками-стабилизаторами



Переходные соединители



* Многоуровневый соединитель



* Рекомендуемый минимальный расход относительно выходного отверстия

Гладкая поверхность и одинаковая длина трубки – 0.5 л/ч
Неровная поверхность – 1.0 л/ч

NAANDANJAIN

IRRIGATION

NaanDanJain Irrigation (C.S.) Ltd.

Head Office: Post Naan 76829, Israel.
Tel: 972-8-9442180, Fax: 972-8-9442190
E-mail: mkt@naandanjain.com
www.naandanjain.com



ClickTIF™

Капельницы кнопочного типа

Капельницы кнопочного типа PC (Компенсированное давление) и CNL (Анти-дренаж)

Применение:

- Для садов, виноградников, теплиц, питомников и рельефной местности
- Для пульсирующего орошения и ирригации в гидропонных системах
- Предотвращает повышенный расход воды в низинах (модель CNL)
- Подземная установка защищает капельницу от животных и птиц
- Для орошения горшечных культур: два или четыре выходных отверстия

Структура и функции

- Четыре элемента дизайна капельницы обеспечивают минимальную засоряемость:
 - Защитное крестообразной формы входное отверстие
 - Механизм для регулирования диафрагмы
 - Сильная турбулентность потока в лабиринте, обеспечивающая постоянную очистку
- Большая пропускная способность
- Возможно применение двух моделей: PC и PC CNL (Анти-дренаж)
- Цветовые коды для идентификации и дифференциации капельниц в зависимости от расхода воды и модели
- Стандартный 5 мм ниппель, защищенный от птиц и предназначенный для орошения горшечных рассад
- Устойчивость к воздействию химикатов, капельницы изготовлены из высококачественного пластика большой прочности и точности

Технические параметры

- Номинальный возможный вылив - 1.3, 2.0, 3.0, 4.0, 8.0, 12.0 л/ч
- Поддерживаемое давление от 5- 40 м
- CV (коэффициент вариации) менее 4%
- Анти-дренаж
 - давление открытия: 4 м
 - давление закрытия: 2 м
- 12.0 л/ч, рекомендуемый диапазон давлений:
 - одно отверстие: от 0.5 – 4.0 бар
 - четыре отверстия: минимальное давление 2.0 бар
 - шесть отверстий: от 0.5 – 4.0 бар



Цветовые коды

PC + CNL: светло-коричневый корпус

PC: черный корпус

1.3 л/ч – Серый колпачок

2.0 л/ч - Коричневый колпачок

3.0 л/ч - Синий колпачок

4.0 л/ч - Черный колпачок

8.0 л/ч - Зеленый колпачок

12.0 л/ч - Красный колпачок

Рекомендуемая максимальная длина линии (м) на ровной поверхности *

Диаметр ирригационной линии	Капельница	Ø 16 -ID-13.6			Ø 20 -ID-17.4			Ø 25 -ID-21.2														
		Расстояние между капельницами (см)																				
	P	30	40	50	75	100	125	150	30	40	50	75	100	125	150	50	75	100	125	150		
1.3 л/ч Серый колпачок	15	180	220	260	360	430			275	330	390	500	500									
	20	210	260	310	410	500			310	390	455	500	500									
	25	250	290	340	455	500			350	430	500	500	500									
2.0 л/ч Коричневый колпачок	15	95	120	143	193	237			140	172	202	268	326									
	20	101	127	151	204	250			171	211	247	328	399									
	25	114	144	171	231	285			186	230	271	359	436									
	30	122	153	182	247	304			206	255	300	398	484									
3.0 л/ч Синий колпачок	15	77	96	114	154	188			126	157	184	244	296									
	20	88	110	132	176	217			146	182	213	280	342									
	25	97	122	145	195	240			162	200	235	313	380									
4.0 л/ч Черный колпачок	15	58	68	81	108	132			97	112	131	174	211									
	20	72	84	100	135	167			121	140	165	218	265									
	25	82	95	114	154	191			140	161	189	251	306									
8.0 л/ч Зеленый колпачок	15	37	44	52	71	86			63	72	86	113	138									
	20	45	52	63	85	104	121		76	88	103	137	166	181		127	168	204	236	267		
	25	51	59	70	95	117	133		85	98	116	155	188	201		140	186	226	262	295		
12.0 л/ч Красный колпачок**	15	55	64	77	104	128	145		93	108	127	169	205	232		152	201	245	283	321		
	20		54	74	91					85	113	138										
	25		60	81	101					94	126	153										
	30		65	88	109					109	145	177										

* Минимальное давление в конце ирригационной трубки - 0.5 бар

** См. рекомендуемый диапазон давления

Погонная длина трубки превышающая 500 м. не рекомендуется.

График вылива относительно давления

